



MOBILE
MANAGEMENT
TEAM

КОМАНДА
ЭКСПЕРТОВ В СФЕРЕ
ЗЕМЛЕУСТРОЙСТВА
И ПРОЕКТИРОВАНИЯ

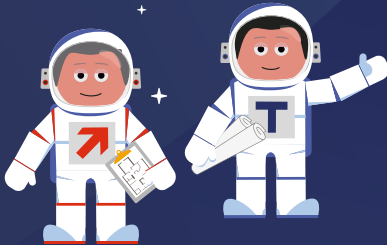


ПРОЕКТИРУЕМ НА МАРСЕ! ОФОРМИМ ЗЕМЛЮ НА ЛУНЕ! 😊



ЕСЛИ ВЫ

ДЕВЕЛОПЕР,
СТРОИТЕЛЬНАЯ КОМПАНИЯ,
ЗАСТРОЙЩИК, ИНВЕТОР
ИЛИ БАЛАНСОДЕРЖАТЕЛЬ
СЕТЕВЫХ ОБЪЕКТОВ



И ВАМ НУЖНО

СОПРОВОЖДЕНИЕ ПРОЕКТА ОТ
ВЫБОРА УЧАСТКА ДО ПРОЕКТИРОВАНИЯ,
СОЗДАНИЯ КОНЦЕПЦИИ И БЛАГОУСТРОЙСТВА
ТЕРРИТОРИИ ИЛИ ВЫПОЛНЕНИЕ ОТДЕЛЬНЫХ
ЧАСТЕЙ ДАННОГО КОМПЛЕКСА РАБОТ

ТОГДА

**ММТ - К ВАШИМ
УСЛУГАМ!**



КАДАСТР И
ОЦЕНКА



ЮРИСПРУДЕНЦИЯ

СИНЕРГИЯ
ЧЕТЫРЕХ
НАПРАВЛЕНИЙ:

ПРОЕКТИРОВАНИЕ



ИНЖЕНЕРНЫЕ
ИЗЫСКАНИЯ

**ММТ-
КОНЦЕПТ**

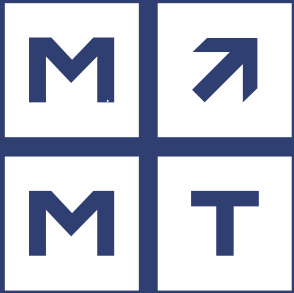
- 100% соблюдение правовых норм
- Рациональное и эффективное размещение объектов
- Принцип «единого окна» для Заказчика: аудит, экспертиза, сопровождение, согласование по проекту



Закрытие
юридических рисков

Высокий уровень
профессионализма

Низкие издержки

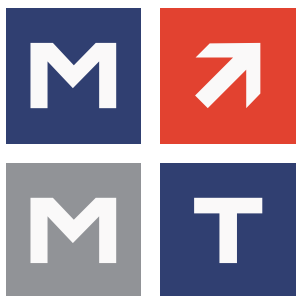


НАШИ УСЛУГИ



- Профессиональные юридические услуги по оформлению прав на объекты недвижимости
- Комплексные землеустроительные и кадастровые работы по оформлению земельных участков, линейных и площадных объектов
- Выбор участков для инвестпроектов и оформление прав под соответствующие объекты, переговорная работа с землепользователями и собственниками участков
- Комплексное юридическое сопровождение в ведомствах, органах власти
- Оценка объектов, определение и оспаривание кадастровой стоимости
- Инженерные изыскания
- Проектирование, согласование и экспертиза проектов
- Геодезический мониторинг





ИЗЫСКАНИЯ



Инженерно-геодезические изыскания



Геодезические работы в строительстве



Инженерно-геологические изыскания



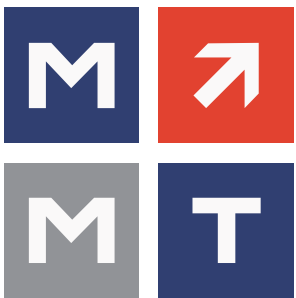
Геодезический мониторинг наблюдения за деформациями зданий и сооружений



Инженерно-гидрометеорологические изыскания



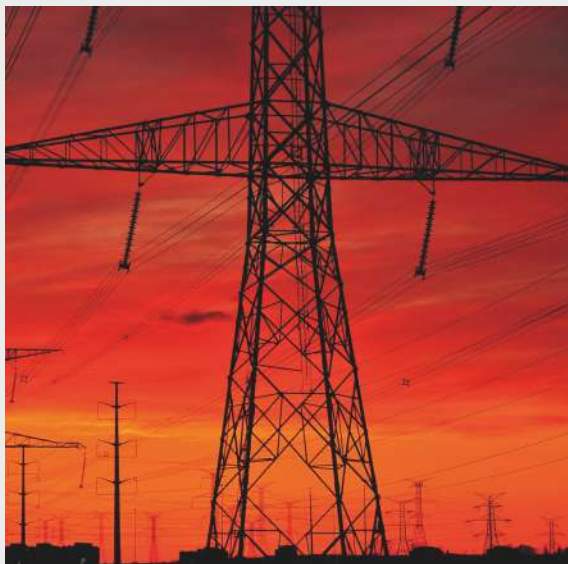
Инженерно-экологические изыскания



РАЗРАБОТКА ДОКУМЕНТАЦИИ ПО ПЛАНИРОВКЕ ТЕРРИТОРИИ



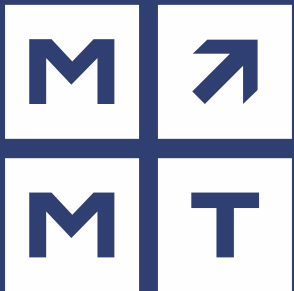
■ Проект межевания
земель лесного фонда



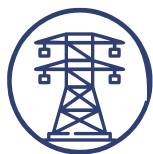
■ Проект планировки
и межевания
линейных объектов



■ Проект планировки
и межевания площадных
объектов (многоквартирной
жилой застройки)



ПРОЕКТИРОВАНИЕ



Линейные
объекты



Благо-
устройство



Общественное
пространство

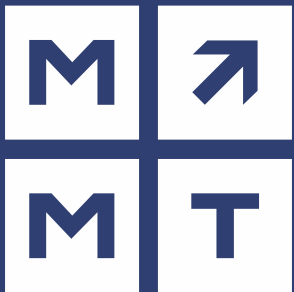


Промышленные
объекты



Точечная
застройка





КАДАСТР



Линейные
объекты



Площадные
объекты

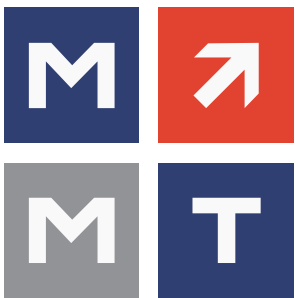


Имущественные
комплексы

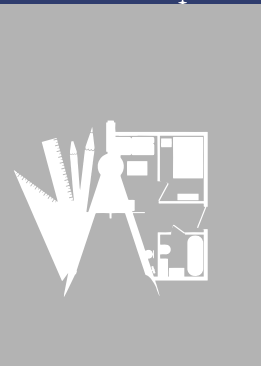


Многоквартирная
застройка





ПРЕИМУЩЕСТВА



- Комплексный подход к решению задач Клиента. Среди наших компетенций проектирование, землеустройство, юридическое сопровождение, аудит, изыскания, дизайн, экспертиза и оценка
- Собственный штат разнопрофильных специалистов
- Управление через проектные команды и высокий уровень автоматизации (собственная BPM-система)
- Гарантия эффективной себестоимости проектов
- Концепция «0 жалоб»: в любой ситуации мы стремимся найти максимально выгодное и справедливое решение для Клиента



БОЛЬШАЯ КОМАНДА

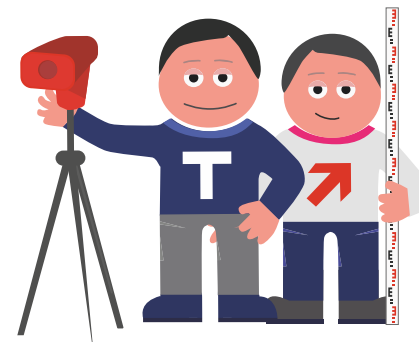
■
50 ШТАТНЫХ
ЮРИСТОВ И
КАДАСТРОВЫХ
ИНЖЕНЕРОВ

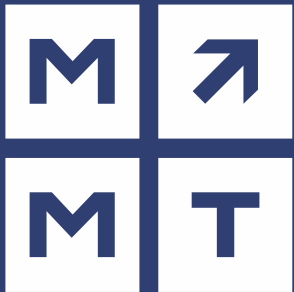
10
ГЕОДЕЗИЧЕСКИХ
БРИГАД

8
ПРОЕКТНЫХ
КОМАНД

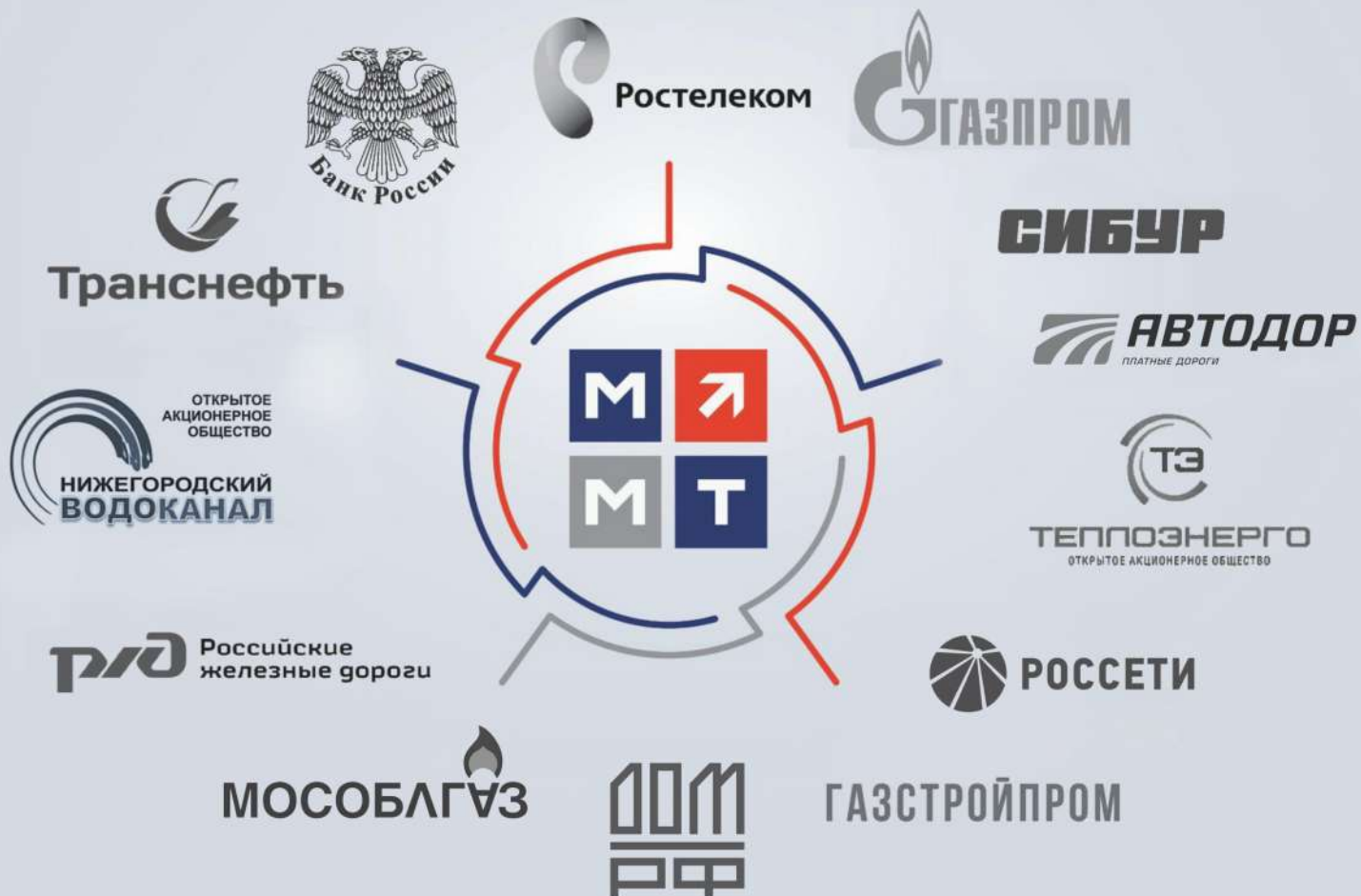
■
БОЛЕЕ 30
ЗЕМЛЕУСТРОИТЕЛЕЙ
НА ПОСТОЯННОМ
ПРИВЛЕЧЕНИИ

■
ПРОВЕДЕНИЕ
РАБОТ ПО ВСЕЙ
РОССИИ





ОПЫТ КОМАНДЫ ММТ

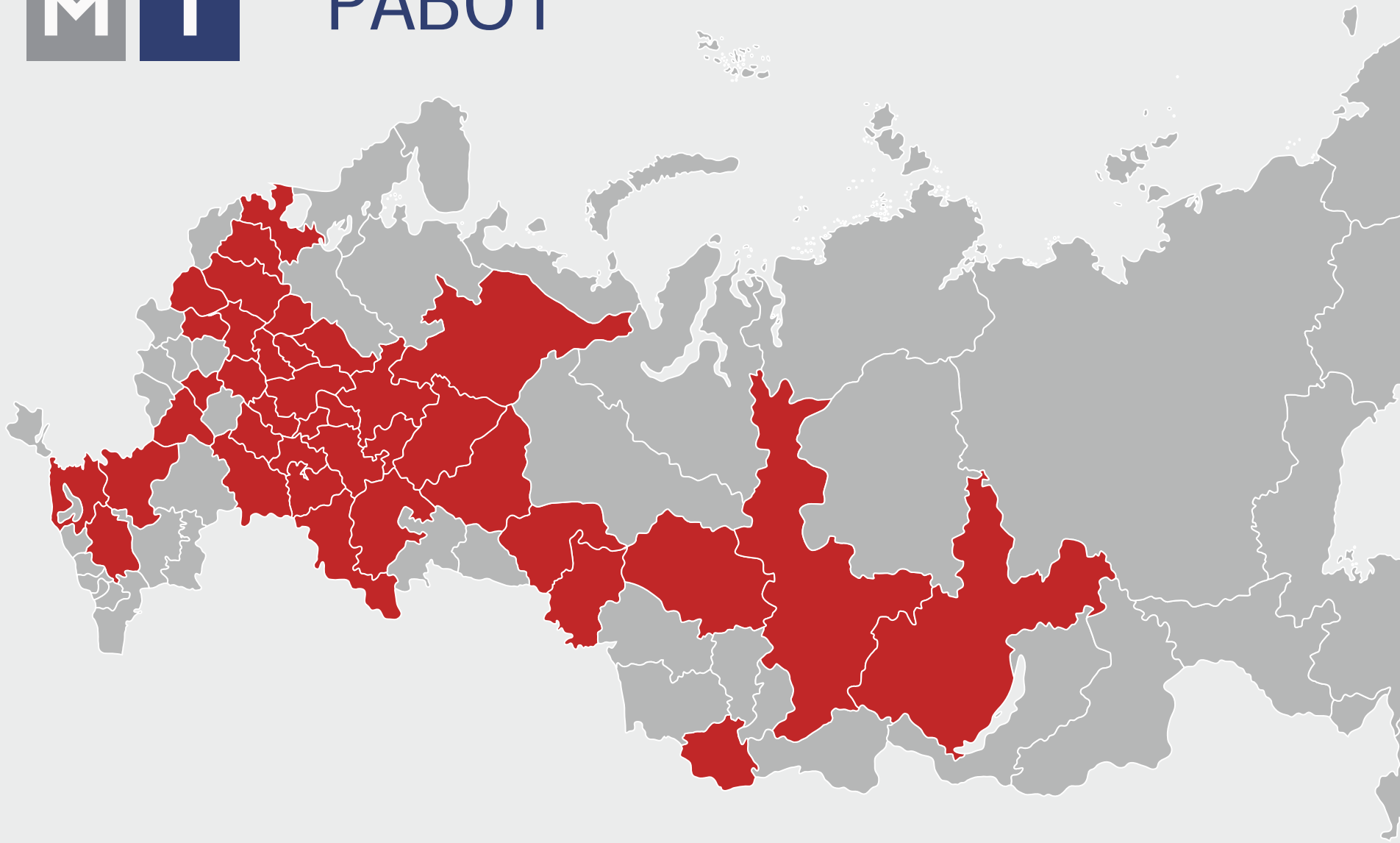


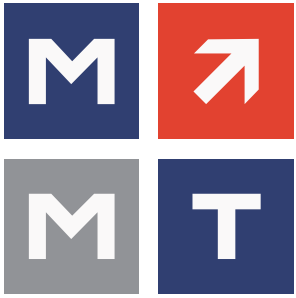


ГЕОГРАФИЯ



РАБОТ





ДОПУСКИ И РАЗРЕШЕНИЯ

ФЕДЕРАЛЬНОЕ АГЕНТСТВО ПО ТЕХНИЧЕСКОМУ РЕГУЛИРОВАНИЮ И МЕТРОЛОГИИ
СИСТЕМА ДОБРОВОЛЬНОЙ СЕРТИФИКАЦИИ ГОСТ Р
«EAC AUDIT»
РЕГИСТРАЦИОННЫЙ НОМЕР РОСС RU.32028.04EAC1
ОБЪЕКТ СЕРТИФИКАЦИИ ООО «ОРТЕСТ»
РЕГИСТРАЦИОННЫЙ НОМЕР РОСС RU.32028
ИНН 7717616798 ОГРН 1087746489960
Юридический адрес: 109028, Россия, г. Москва, Серебрянская набережная, д. 2
Этаж 4, пом. 1, ком. 17
Телефон: 8 (800) 1000-730, e-mail: info@eacaudit.ru

**ПРИЛОЖЕНИЕ № 1
К СЕРТИФИКАТУ СООТВЕТСТВИЯ**
Регистрационный номер № 04EAC1.DP.01576 от 17.06.2020

В СООТВЕТСТВИИ С ТРЕБОВАНИЯМИ ГОСТ Р 66.1.01-2011
Опыт и деловой репутации субъектов предпринимательской деятельности
аналитическая система стандартов. Оценка опыта и деловой репутации
осуществляющих архитектурно-строительное проектирование «ЭМ-ЭМ-ТИ РУС»

Деловая репутация Общества с ограниченной ответственностью «ЭМ-ЭМ-ТИ РУС» (ОО «ЭМ-ЭМ-ТИ») № МБ1 (85)

относительно к видам деятельности согласно кодам ОКВЭД (ОК 029-2014) 1
2.46 Землеустройство, 71.12.4 Деятельность геодезическая и картографическая
Деятельность топографо-геодезическая



**ВЫПИСКА ИЗ РЕЕСТРА
ЧЛЕНОВ САМОРЕГУЛИРУЕМОЙ ОРГАНИЗАЦИИ**
«08» февраля 2021 г. № 13077

Союз «Объединение гражданско-строительного проектирования»

ИНН 115114, Москва

СЕРТИФИКАТ СООТВЕТСТВИЯ
№ EAC.04NB1.CM.4656

ФЕДЕРАЛЬНОЕ АГЕНТСТВО ПО ТЕХНИЧЕСКОМУ РЕГУЛИРОВАНИЮ И МЕТРОЛОГИИ
СИСТЕМА ДОБРОВОЛЬНОЙ СЕРТИФИКАЦИИ ГОСТ Р «СИСТЕМА КАЧЕСТВА EAC»
РОСС RU.32078.04EAC1

Организация: ООО «ОРТЕСТ»
Рег. № РОСС RU.31720
ОГРН 110746090023
Адрес: 190064, г. Москва, ул. Александровская, д. 11, стр. 2, пом. 15
Телефон: 8-800-3020-357, e-mail: info@ortest.ru

Издан: Обществу с ограниченной ответственностью «ЭМ-ЭМ-ТИ РУС»
Адрес: 603000, Россия, г. Нижний Новгород, ул. Славянская, д. 19, оф. 506
ИНН: 5262298175 ОГРН: 1145262002489

НАСТОЯЩИЙ СЕРТИФИКАТ УДОСТОВЕРЯЕТ:
Система менеджмента качества ориентировано в виде работ (услуг), указанных в Приложении № 1 (Приложение является неотъемлемой частью данного сертификата)

СООТВЕТСТВУЕТ ТРЕБОВАНИЯМ
ГОСТ Р ИСО 9001-2015 (ISO 9001:2015)

Дата выдачи: 17-04-2019
Действует по: 16-04-2022

Руководитель органа: Федосеева Е.
Председатель комиссии: Курбатова Е.Д.

СИСТЕМА СЕРТИФИКАЦИИ
ПО ТЕХНИЧЕСКОМУ РЕГУЛИРОВАНИЮ
И МЕТРОЛОГИИ
«МСП СТАНДАРТ»
ДОБРОВОЛЬНАЯ СЕРТИФИКАЦИЯ
«МСП СТАНДАРТ»
РОСС RU.32071.04EAC1

Орган по сертификации:
с ограниченной ответственностью
полная сертификация предпринимательской
деятельности пер. д. 1, лит. А, пом. Т-11, пом. 403
8000 551-39-49 info@msp-standard.ru
Проверить в реестре на сайте portal.gost.ru

СЕРТИФИКАТ СООТВЕТСТВИЯ АУДИТ
T.RU.EXP. A0000945-3

в сертификат удостоверяет, что
на Екатерина Александровна

Система сертификации «МСП СТАНДАРТ»
проверен системой менеджмента
ОСТ Р ИСО 9001-2015 (ISO 9001:2015)

Срок действия

**НАЦИОНАЛЬНЫЙ РЕЕСТР НАДЕЖНЫХ ПО
СВИДЕТЕЛЬСТВО**
№001282-СБ-5262

Настоящим удостоверяет, что
Общество с ограниченной ответственностью
«ЭМ-ЭМ-ТИ РУС»
Юридический адрес: 603000, Нижегородская область, город Нижний Новгород, Славянская ул., д. 19, оф. 506
ИНН 5262298175
ОГРН 1145262002489
ФНС по Нижегородскому району
ОКПО 10674320

Адрес: Аппаратная и экономическая деятельность
деятельность геодезическая и картографическая

УТВЕРЖДЕНА
приказом Федеральной службы
по интеллектуальной, технологической
и промышленной собственности
от 15.06.2018 № 06

«08» февраля 2021 г.

Адрес
190000, г. Санкт-Петербург,
Регистрационный номер
№ 115114, Москва

СИСТЕМА ДОБРОВОЛЬНОЙ СЕРТИФИКАЦИИ
«НАЦИОНАЛЬНЫЙ РЕЕСТР НАДЕЖНЫХ ПОСЛАБИТЕЛЕЙ»
РОСС RU.32078.04EAC1

«Инициальный реестр надежных поставщиков, финансовое и личное
деловое поведение субъектов предпринимательской деятельности в Российской Федерации»
СИС «СТО ИРНП-2018»
Регистрационный номер РОСС RU.32078.04EAC1
ИНН 7717616798 ОГРН 1087746489960

Орган по сертификации
«НАЦИОНАЛЬНЫЙ РЕЕСТР НАДЕЖНЫХ ПОСЛАБИТЕЛЕЙ»
Тел.: 8 (800) 378-02-45, www.nirp-reestr.ru (электронный портал)
с 15 октября 2018 года РОСС RU.32078.04EAC1

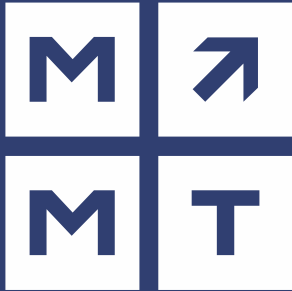
СЕРТИФИКАТ СООТВЕТСТВИЯ
Регистрационный № РОСС.RU.12159.01182

Настоящий сертификат удостоверяет, что
Общество с ограниченной ответственностью
«ЭМ-ЭМ-ТИ РУС»
ИНН 5262298175
ОГРН 1145262002489
603000, Нижегородская область, город Нижний Новгород, Славянская ул., д. 19, оф. 506
(Оформление службы сертификации «Инициальный реестр надежных поставщиков»)

Выданы (6) в единый реестр СИСТЕМЫ ДОБРОВОЛЬНОЙ СЕРТИФИКАЦИИ
«Инициальный реестр надежных поставщиков, финансовое и личное
деловое поведение субъектов предпринимательской деятельности в Российской Федерации»
которые свидетельствуют об их надежности для поставщиков товаров, работ и услуг и
партнеров для предпринимательской деятельности в Российской Федерации.

СООТВЕТСТВУЕТ ТРЕБОВАНИЯМ СТАНДАРТА:
СТО ИРНП-2018 «Оценка опыта и деловой репутации поставщиков (товаров, работ, услуг) и
на соответствие их обязательным требованиям, предъявляемым к участникам закупок»

Сертификат выдан: 30 апреля 2020 г.
Срок действия: 30



УЧАСТИЕ В ОТРАСЛЕВЫХ МЕРОПРИЯТИЯХ

Петербургский международный газовый форум

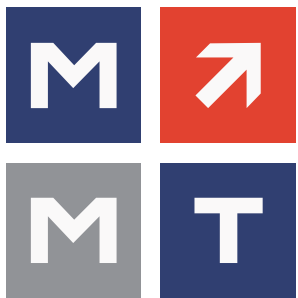


Российский международный энергетический форум



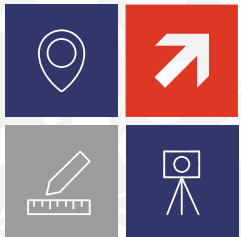
Петербургский международный экономический форум





УЧАСТИЕ В ОТРАСЛЕВЫХ МЕРОПРИЯТИЯХ





УНИКУМ

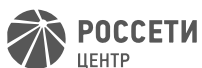
УПРАВЛЕНИЕ НЕДВИЖИМЫМ
ИМУЩЕСТВОМ. КАДАСТРОВЫЙ УЧЕТ
И МЕЖЕВАНИЕ

ОРГАНИЗАЦИЯ СОБСТВЕННОГО ФОРУМА

unicum-forum.ru



С 2021 года ООО ММТ проводит всероссийский земельно-имущественный форум

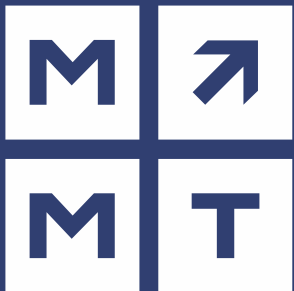


Как это было в 2021



Как это было в 2023





НАШИ РАБОТЫ

ОБЩИЕ ДАННЫЕ ПРОЕКТА М-12 МОСКВА-КАЗАНЬ

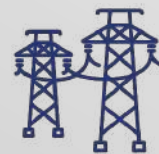
ВСЕГО ОБЪЕКТОВ В РАБОТЕ:



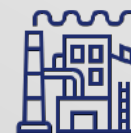
Магистральных газопроводов - **18**



Газо-распределительных сетей - **2**

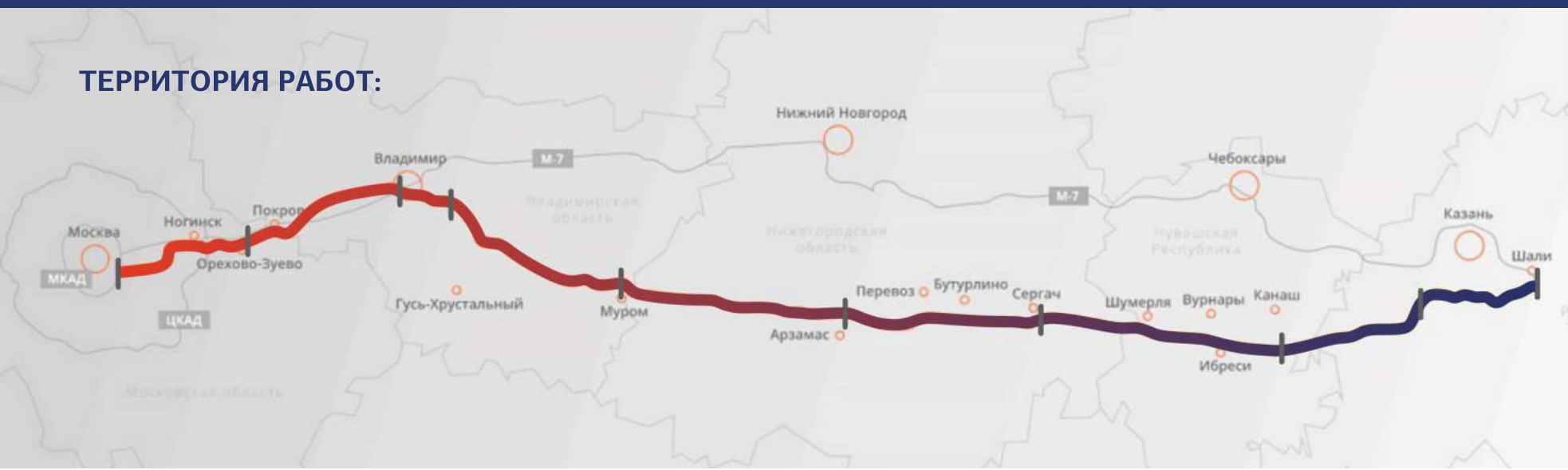


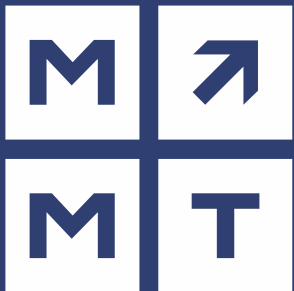
ВЛ - **5**



КЛС - **9**

ТЕРРИТОРИЯ РАБОТ:





НАШИ РАБОТЫ

ОБЩИЕ ДАННЫЕ ПРОЕКТА М-12 ДЮРТЮЛИ-АЧИТ

ВСЕГО ОБЪЕКТОВ В РАБОТЕ:



Магистральных газопроводов - 8

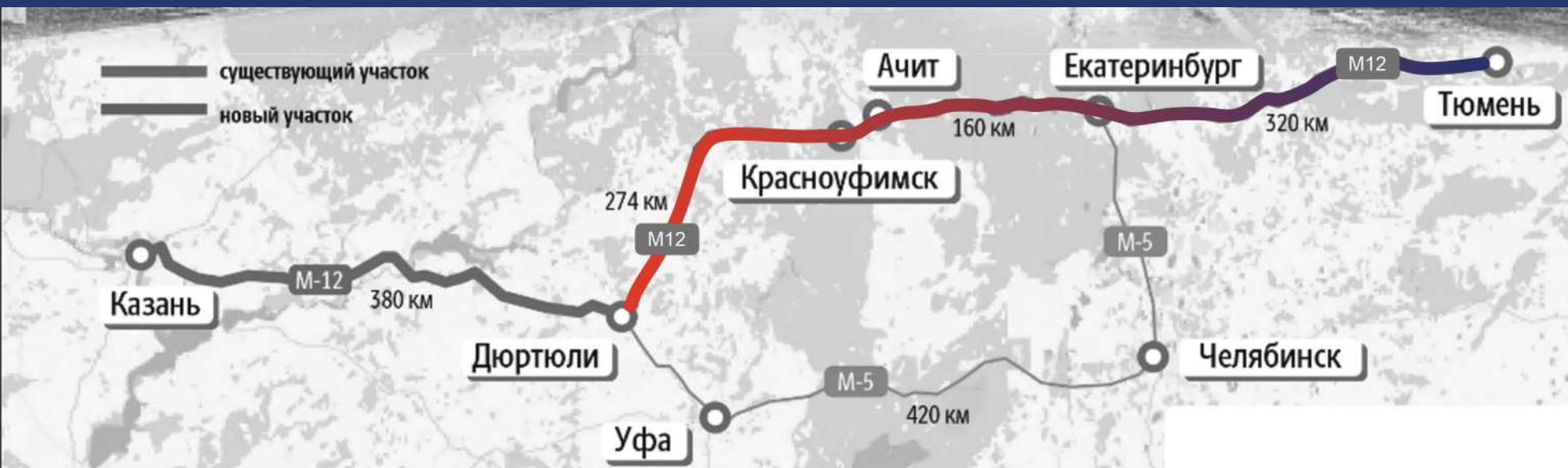


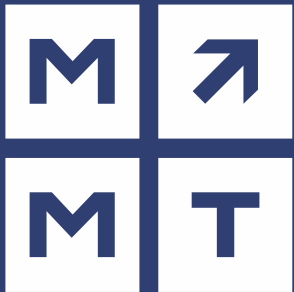
ВЛ - 2



КЭС - 6

ТЕРРИТОРИЯ РАБОТ:





ПРОЕКТИРОВАНИЕ ЗДАНИЙ И СООРУЖЕНИЙ



■ коттеджные поселки ■ жилые комплексы ■ гостиницы ■ театры ■ торговые центры ■ школы ■ детские сады



Гостиничный комплекс, г. Ялта



Дом приёмов гостей, г. Грозный



Санаторий сотрудников органов
прокуратуры РФ, г. Ялта



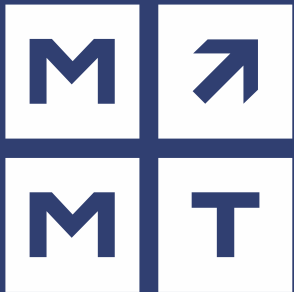
Школа, Липецкая область



Школа, Нижегородская область



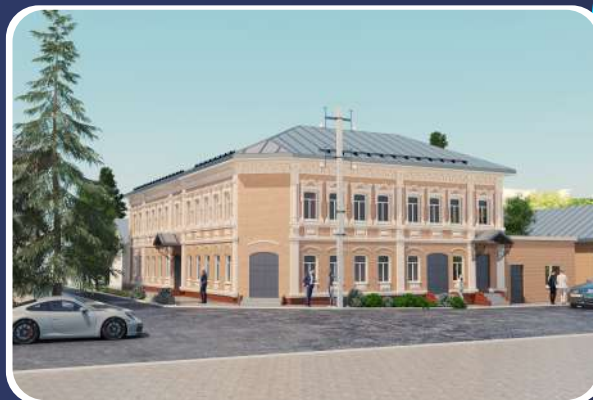
Детский сад, г. Белгород

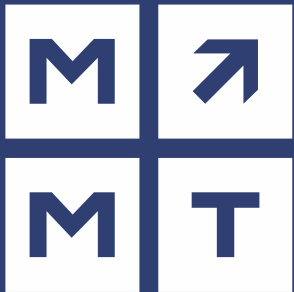


ОБЪЕКТЫ КУЛЬТУРНОГО НАСЛЕДИЯ



■ музеи ■ библиотеки ■ парки ■ памятники ■ ансамбли





ОБЩЕСТВЕННЫЕ ПРОСТРАНСТВА



■ скверы ■ парки ■ work out ■ спортивные площадки



Центральная улица, г. Георгиевск



Окский заповедник, Рязанская область



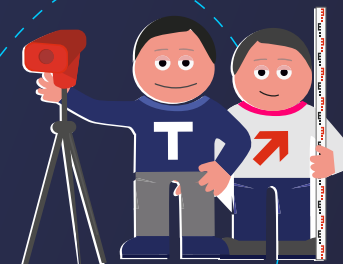
Скейт-парк, г. Нижний Новгород

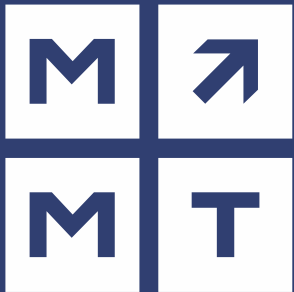


Концепция набережной, г. Нижний Новгород



Спортивная площадка детского сада, г. Белгород



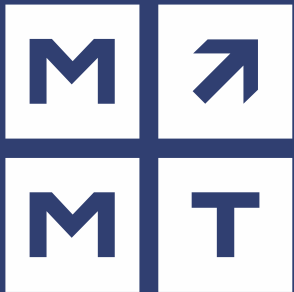


ДИЗАЙН ИНТЕРЬЕРОВ



■ рестораны ■ театры ■ концертные залы ■ офисы



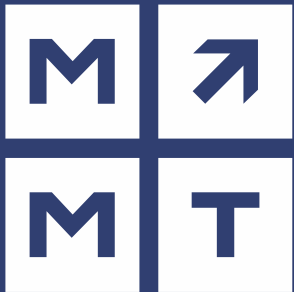


ПРОЕКТИРОВАНИЕ ЛИНЕЙНЫХ ОБЪЕКТОВ



■ газовое проектирование ■ водоснабжение и водоотведение ■ автомобильные дороги

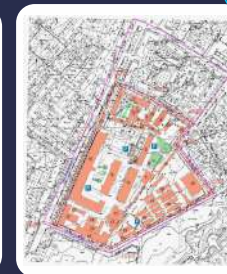
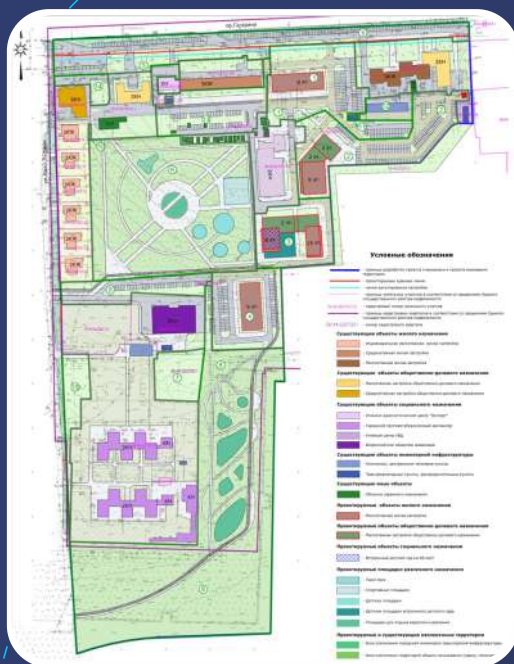


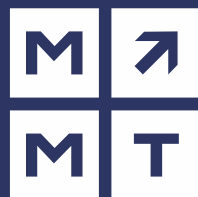


РАЗРАБОТКА ДОКУМЕНТАЦИИ ПО ПЛАНИРОВКЕ ТЕРРИТОРИИ

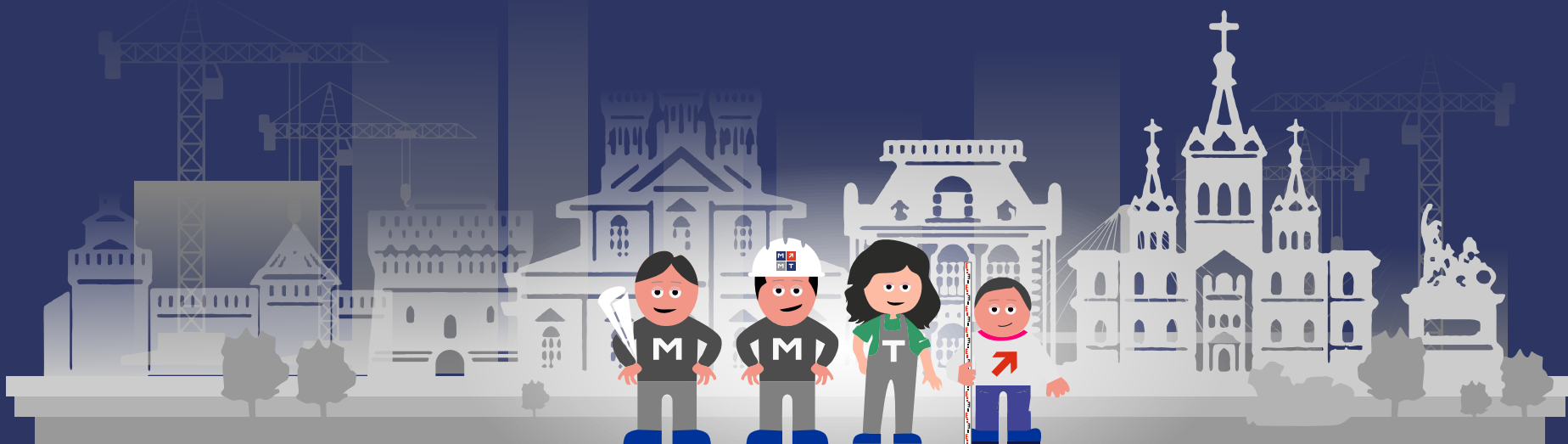


■ промышленные предприятия ■ городская среда





MOBILE
MANAGEMENT
TEAM



mmtrussia.org



8 800 500 11 92,
8 (831) 260 10 92



603000,
г. Нижний Новгород,
ул.Славянская, д.19



info@mmtrussia.org



www.mmtrussia.org

